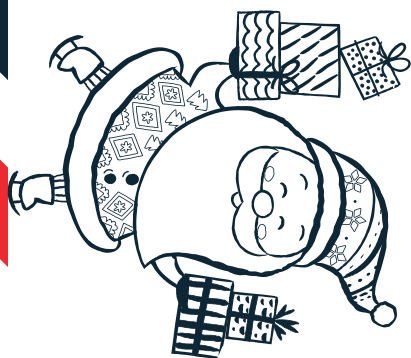


tu sklej



tu sklej

Three vertical lines indicating the area for an address or recipient information.

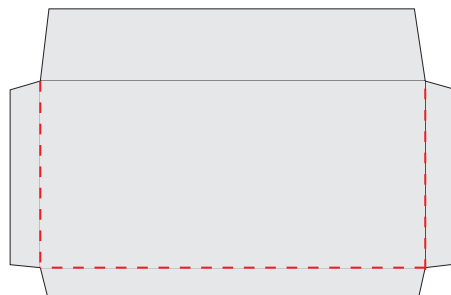


tu sklej

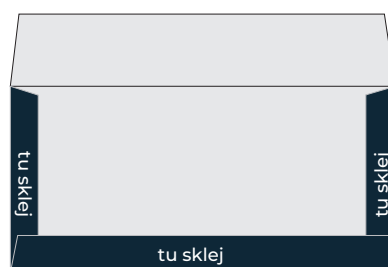


1. Wydrukuj szablon koperty (2 arkusze: przód i tył) i wytnij

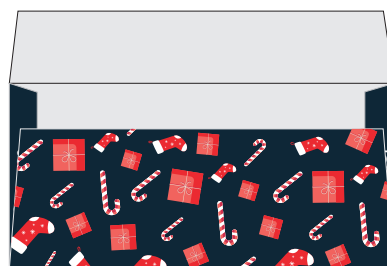
2. Przód koperty ułóż na lewej stronie i zagnij wzdłuż boków (możesz użyć linijki dla ułatwienia zagięcia)



3. Sklej wzdłuż boków



4. Przyklej tył koperty



5. Gotowe!

„Certyfikat Świętego Mikołaja” złoż na trzy części i włóż do koperty.